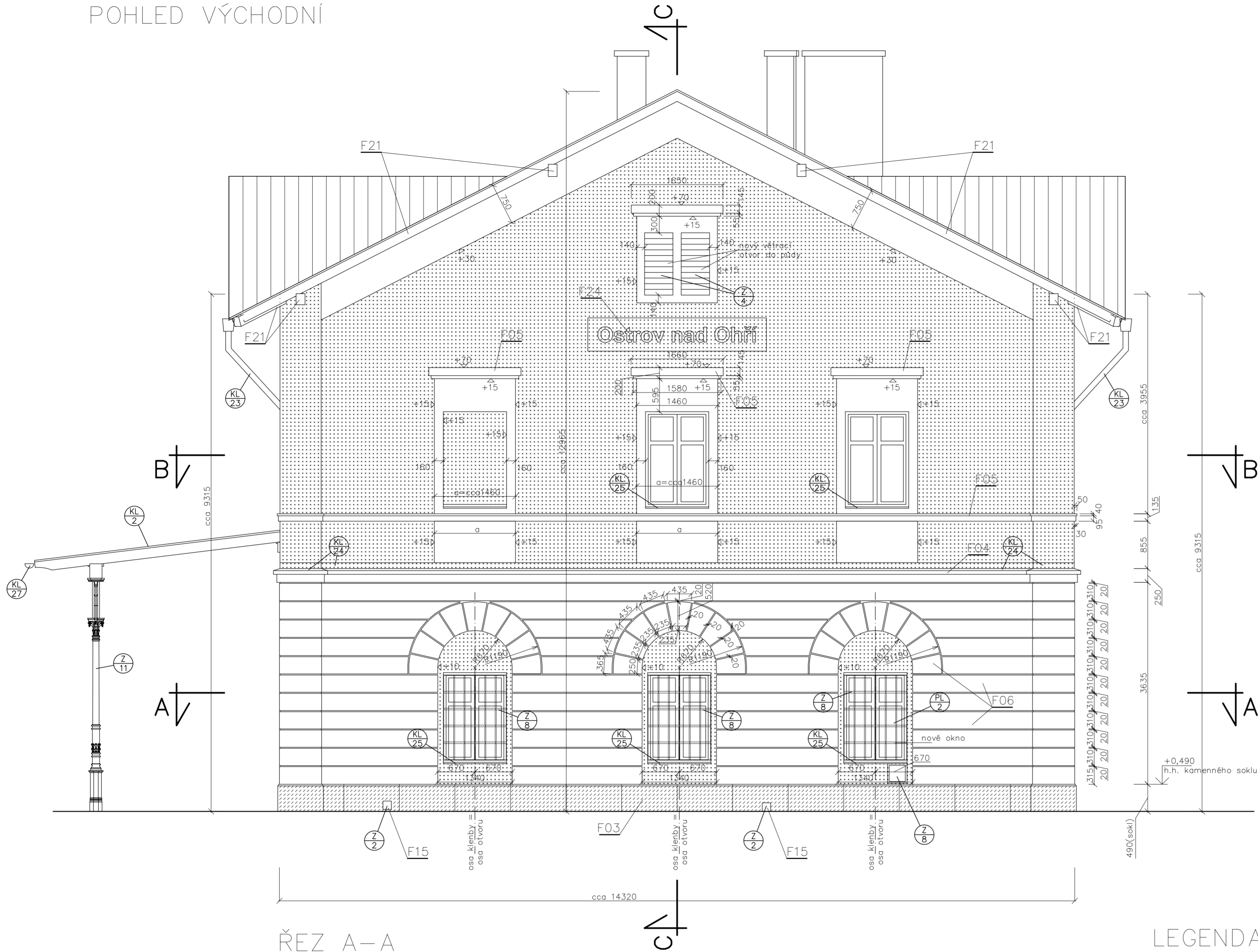
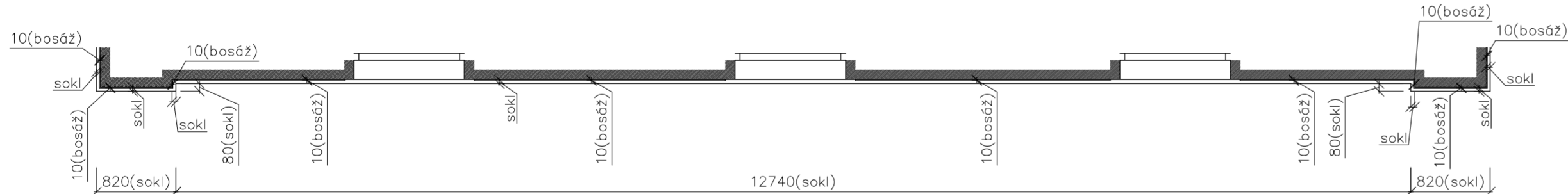


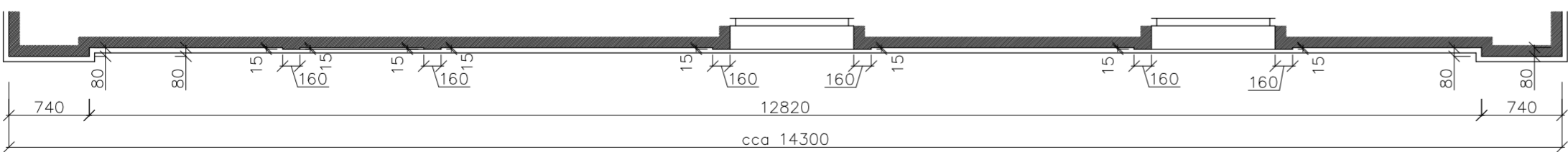
POHLED VÝCHODNÍ



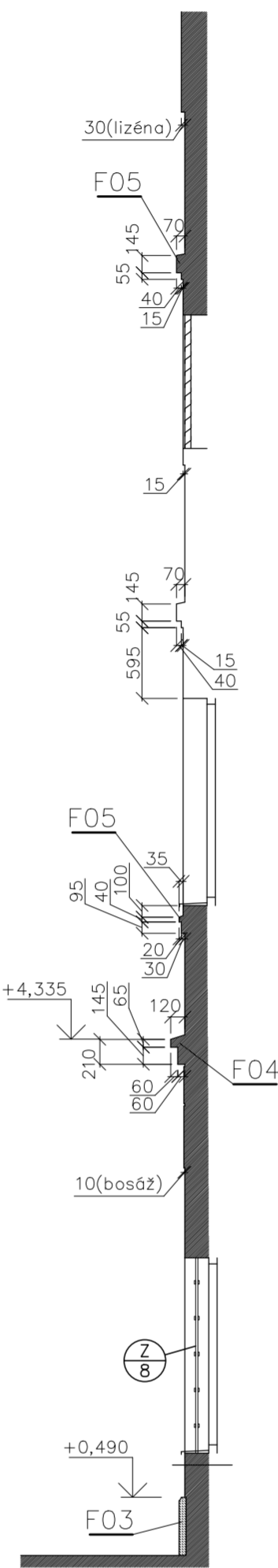
ŘEZ A-A



ŘEZ B-B



ŘEZ C-C



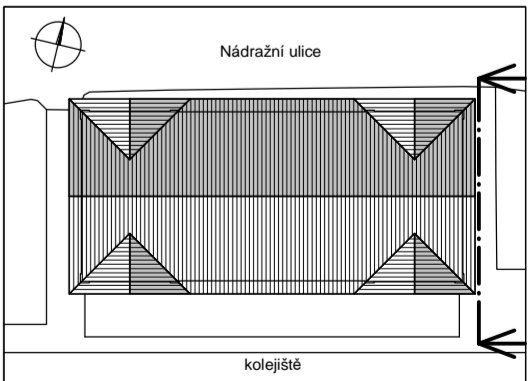
POZNÁMKY

- F03 Kamenný sokl – detail viz samostatný výkres
- F04 Kordonová římsa: Nosná kostra z ocelových profilů kotvená do zdiva pomocí chemických kotev + přířezy z CP + jádrová omítka vyztužená rabičovým pletivem + štuková omítka + fasádní nátěr (povrchová úprava shodně s ostatními omítanými plochami na fasádě). Detail kordonové římsy viz samostatný výkres
- F05 Veškeré vystupující plastické prvky (římsy): Jádrová omítka vyztužená rabičovým pletivem, kotveným do zdiva pomocí turbošroubů a pod.) + štuková omítka + fasádní nátěr (povrchová úprava shodně s ostatními omítanými plochami na fasádě). Horní hrana vystupujících prvků bude provedená ve směru směrem od fasády a opatřená čířým hydrofobním nátěrem.
- F06 Bosáže: Jádrová omítka + štuková omítka + fasádní nátěr (povrchová úprava shodně s ostatními omítanými plochami na fasádě). Možno použít profily pro tvorbu bosáží (např. od f. Baumit).
- F15 Mřížka ve větracím otvoru (pol.Z/2) – mřížku osadit do vnějšího líce obvodového zdiva před osazením nového kamenného soklu.
- F21 Veškeré pohledově uplatněné dřevěné prvky přesahu střechy budou hoblované (krokve, vaznice, bednění, atd.). Povrchová úprava: Ponechané stávající očistit od starých nátěrů obroušením, poté nově i ponechané stávající prvky napustit přípravkem proti dřevokaznému hmyzu a hnilobě a následně opatřit krycím nátěrem (nátěrový systém pro dřevo ve venkovním prostředí = základní + vrchní barva).
- F22 Oklepat omítku na celém objektu. Označit místa, kde jsou na fasádě trhliny (šíře trhliny 1mm a více). Po oklepaní omítek zjistit, jestli trhliny nejsou tvořeny již v podkladu tzn. ve zdivu. Bude-li probíhat trhlina např. ve spáře mezi cihlami z důvodu vydrolení spáry, doplní se nejdříve spára po jejím vyčištění novou maltou. Na celou fasádu nahodit Baumit přednástřík (podhoz). Po vyzrání cca 3 dny, nahodit novou jádrovou omítku Baumit Primo 2 při strojním zpracování nebo Baumit Manu 2mm při ručním zpracování v min. tloušťce 20mm. V místě případných původních trhlín vložit do jádrové omítky armovací síťovinu pro omítky (oka 8x8mm) a to s přesahem min. 25cm na každou stranu v ose trhliny. Po vyzrání omítky 1mm/1den natáhnout na celou fasádu Baumit MultiWhite (stěrka s vlákny, zrno 1mm) a to v min. tloušťce 3mm. Konečnou povrchovou úpravu provést zatačením příslušným hladítkem (filc, houbička apod.). Po dostatečném vyzrání cca 10dní lze provést nátěr Baumit SilikatColor nebo B. NanoporColor.
- F24 Plastický nápis na fasádě osvětlený výložníkovými svítidly (S, V, Z fasáda). Přesnou pozici, velikost a tvar určí investor.

LEGENDA

- kamenný sokl
- základní plocha fasády (tl. omítky 20 mm)

UVEDENÉ KONKRÉTNÍ VÝROBKÝ JSOU MINIMÁLNÍ POŽADOVANÝ STANDARD A LZE JE NAHRADIT POUZE ZA VÝROBKÝ STEJNÝCH NEBO LEPŠÍCH VLASTNOSTÍ, JEJICHŽ CENA BUDE STEJNÁ NEBO NIŽŠÍ.



Vypracoval	Ing. Miloš Trnka	Ing. Miloš Trnka Vrchlického 16, Karlovy Vary tel. 777 152 514 IČO 04946898		
Ved. projektant	Ing. Miloš Trnka			
Investor	Správa železnic, státní organizace			
Stavba - akce		Stupeň PD	DZS - zadání stavby	
"Ostrov nad Ohří ON - oprava (plášť, střeška, VPP) - projekt"		Datum	08/2020	
		Číslo zak.	20/650200697	
		Formát	8 x A4	
Název výkresu	FASÁDY-POHLED V NOVÝ STAV	Měřítko	Profese	Výkres č.
		1:50	AS	D.1.18